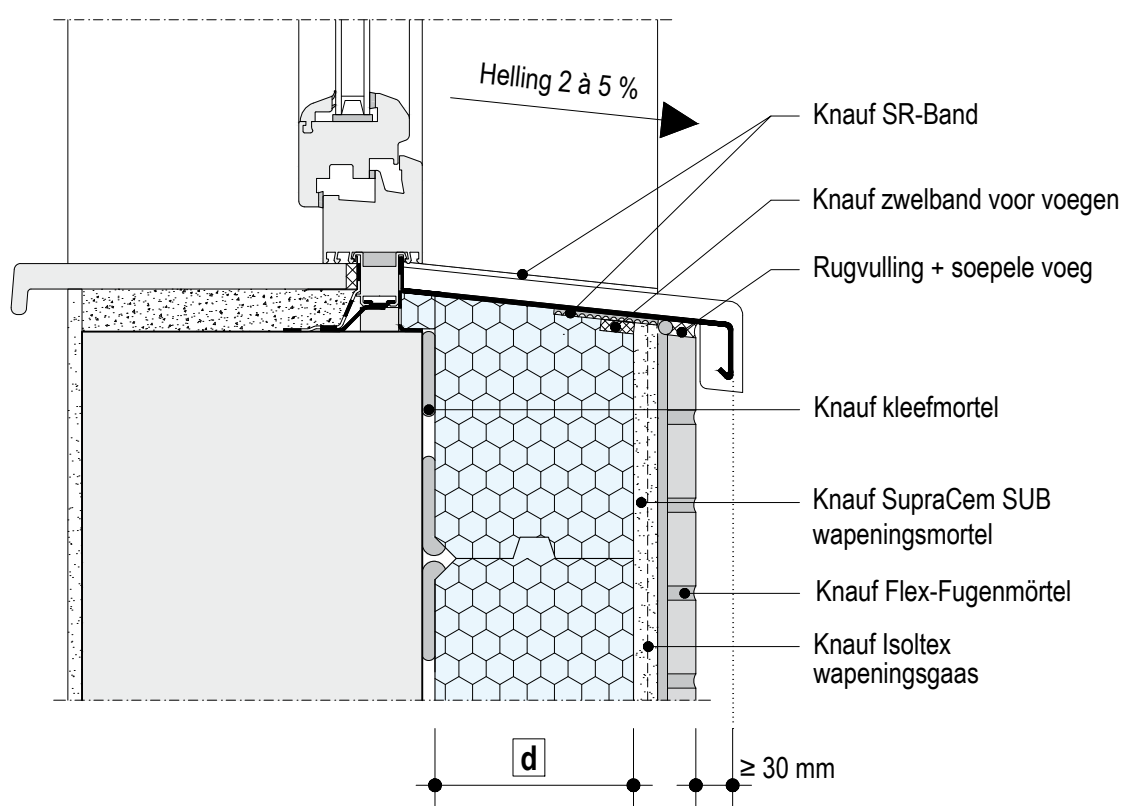


Versie 04/2021

P329.be-FE-V2 Kozijn gelijk met het metselvlak



INFO

Ondersteuning voor vensterbanken aanbevolen indien oversteek > 150 mm. Lokale en niet-doorlopende ondersteuning voorzien om de hechting van het isolatiepaneel aan de ondergrond nog mogelijk te maken. De aansluitingen met de kozijnen moeten aan de binnenkant luchtdicht uitgevoerd worden, de plaatsing en de luchtdichtheid van het kozijn worden schematisch weergegeven.